

In Zusammenarbeit mit / in cooperation with

HELMUT UND LOKI
SCHMIDT STIFTUNG

Bundeskanzler
Helmut Schmidt
Stiftung



ERNST BARLACH HAUS

Das Haus von Helmut und Loki Schmidt / The house of Helmut and Loki Schmidt, Hamburg-Langenhorn

ERNST BARLACH HAUS
Stiftung Hermann F. Reemtsma
Jenischpark, Baron-Voght-Straße 50a, 22609 Hamburg
Tel. 040-82 60 85, info@barlach-haus.de
www.barlach-haus.de

KANZLERS KUNST
Die Sammlung Helmut und Loki Schmidt

4. Okt. 2020 – 31. Jan. 2021

KANZLERS KUNST

Die Sammlung Helmut und Loki Schmidt

4. Oktober 2020 – 31. Januar 2021

Helmut Schmidt schätzte die Künste als Staats- und Privatmann. Die Aufstellung von Henry Moores *Large Two Forms* vor dem Bonner Kanzleramt war ebenso ein Bekenntnis zur Bedeutung von Kunst wie der Besuch bei Barlachs *Schwebendem* im Güstrower Dom während des DDR-Staatsbesuchs 1981. Barlach-Bewunderung führte den Kanzler und seine Frau Loki regelmäßig auch in unser Haus. Nun zeigen wir als erstes Museum die private Sammlung des prominenten Paares. Die Ausstellung präsentiert rund 150 Gemälde, Plastiken und kunstgewerbliche Gegenstände – Hanseatisches und Internationales, große Kaliber und kleine Köstlichkeiten. Im Zentrum stehen Ernst Barlach, Emil Nolde, Hamburger Maler und die Künstlerkolonie Worpswede.

Die Exponate werden durch Fotografien ergänzt, die neben den kunstpolitischen Aktivitäten des Bundeskanzlers auch die langjährige Verbundenheit beider Schmidts mit dem Ernst Barlach Haus und seiner Sammlung dokumentieren. So eröffnet die Ausstellung reizvolle Einblicke in eine kunstsinnige Lebenspartnerschaft und beschließt stimmig das Barlach-Jubiläumsjahr 2020.

Kanzlers Kunst ist ein Gemeinschaftsprojekt des Ernst Barlach Hauses mit der Helmut und Loki Schmidt-Stiftung und der Bundeskanzler-Helmut-Schmidt-Stiftung. Ein Begleitbuch erscheint im Dölling und Galitz Verlag (216 Seiten mit ca. 200 Farbbildungen, gebunden, 34 €).



Helmut und / and Loki Schmidt,
Ernst Barlach Haus, September 1977



Bernhard Heisig: Helmut Schmidt
(Skizze / sketch), 1986



Otto Dix: Mädchenhändler /
The White Slaver, 1923



Karl Schmidt-Rottluff: Ostsee bei Sierksdorf /
Baltic Sea near Sierksdorf, 1956

Werke von / Works by Ernst Barlach, Rolf Böhlig, Marga Böhmer, Paul Bollmann, Olga Bontjes van Beek, Gudrun Brüne-Heisig, Marc Chagall, Jean Cocteau, Salvador Dalí, Otto Dix, Ernst Eitner, Hans am Ende, Albert Feser, Rainer Fetting, Klaus Fußmann, August Gaul, Francisco de Goya, August Haake, Erich Heckel, Bernhard Heisig, Thomas Herbst, Hermann Hesse, Rudolf Höckner, Otto Illies, Horst Janssen, Jean-Paul Kayser, Oskar Kokoschka, Käthe Kollwitz, Alfred Kubin, Marianne Lüdicke, August Macke, Eva de Maizière, Albert Marquet, Joan Miro, Otto Modersohn, Paula Modersohn-Becker, Henry Moore, Edvard Munch, Emil Nolde, Fritz Overbeck, Lilli Palmer, Max Pechstein, Pablo Picasso, Maria Pirwitz, Hugo Schmidt, Karl Schmidt-Rottluff, Adolf Wriggers, Heinrich Zille.

THE CHANCELLOR'S ART

The collection of Helmut and Loki Schmidt

4 October 2020 – 31 January 2021

Helmut Schmidt valued the arts both as a statesman and in private. Henry Moore's *Large Two Forms* in front of the chancellery in Bonn was an acknowledgement of the importance of art, as was his visit to Barlach's *Hoverer* in Güstrow Collegiate Church during his state visit to the GDR in 1981. Admiration for Barlach often brought the chancellor and his wife, Loki, to the Ernst Barlach Haus, and we are now the first museum to present the private collection of this celebrated couple.

The exhibition presents around 150 paintings, sculptures and craft objects – Hanseatic and international, major works and minor treasures. It centres on Ernst Barlach, Emil Nolde and the Worpswede artists' colony.

The exhibits are supplemented by photographs that document the art-political activities of the West German Chancellor and the long-standing ties of both Schmidts to the Ernst Barlach Haus and its collection. And so the presentation provides a stimulating insight into an aesthetically minded marriage, and appropriately concludes the Barlach anniversary year of 2020.

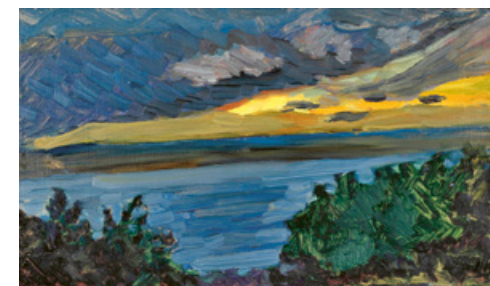
The Chancellor's Art has been jointly organised with the Helmut and Loki Schmidt and Federal Chancellor Helmut Schmidt Foundations. Its accompanying book is published by Dölling und Galitz Verlag (216 pages with around 200 colour plates, German, hardcover, €34).



Paula Modersohn-Becker: Sitzender Junge in Dünenlandschaft /
Seated Boy in Dune Landscape, 1903



Ernst Eitner: Das
Uhlenhorster Fähr-
haus am Abend /
The Uhlenhorst
Ferry House in the
Evening, um / c.
1900



Otto Illies: Sonnen-
untergang, Falken-
stein / Sunset, Fal-
kenstein, undatiert /
undated



Emil Nolde: Gelbe und violette Dahlien in einer Vase /
Yellow and Violet Dahlias in a Vase, undatiert / undated

INFORMATION

COVID-19 Alle Aktivitäten unseres Hauses stehen unter dem Vorbehalt der jeweils geltenden Hygiene- und Schutzmaßnahmen zur Eindämmung von COVID-19. Bitte bringen Sie zu Ihrem Besuch einen Mund-Nasen-Schutz mit, beachten Sie die geltenden Abstandsgebote und haben Sie Verständnis für mögliche Wartezeiten. Über den aktuellen Stand unserer Hausregeln informieren wir Sie auf unserer Webseite oder telefonisch.

Öffnungszeiten Dienstag bis Sonntag 11–18 Uhr **Eintritt** 7 € (Tageskarte, berechtigt am Tag des Erwerbs zu ermäßigtem Eintritt in Jenisch Haus und Bargheer Museum), ermäßigt 5 €, Kinder / Jugendliche bis 18 Jahre frei **Führungen** Kostenlose öffentliche Führungen sonntags 12 Uhr.

COVID-19 Please note that all our activities are subject to the respectively applying protective measures to contain COVID-19. When you visit the museum, please bring a face mask with you and observe social distancing and admission restrictions. Information about current house rules is available on our website or by telephone. Thank you for your cooperation.

Opening hours Tuesday to Sunday 11 a.m.–6 p.m. **Admission** €7 (Day ticket with entitlement on day of purchase to reduced entry to the Jenisch Haus and Bargheer Museum), concession €5, children / minors up to 18 years free **Guided tours** Free public tours 12 a.m. every Sunday (in German).

Kuratorenführungen

Dienstag, 3. November und 8. Dezember 2020, 18 Uhr



Ernst Barlach: Der singende Mann / The Singing Man, 1928, Sammlung Helmut und Loki Schmidt

Alle abgebildeten Werke / All reproduced works (außer / except Melina Bigale): Sammlung Helmut und Loki Schmidt, Hamburg-Langenhorn © VG Bild-Kunst, Bonn 2020 (Dix, Heisig, Illies, Schmidt-Rottluff); Nachlass Ernst Ethner (Ethner); Nolde Stiftung Seebüll (Nolde); Fotos / photos: Andreas Weiss

VORSCHAU

SPECHTE AM MEISENKNÖDEL

Die Bildhauereiklasse von Elisabeth Wagner (Muthesius Kunsthochschule Kiel) stellt aus
14. Februar – 30. Mai 2021

Sind Spechte die Bildhauer unter den Vögeln? Die Künstlerin Elisabeth Wagner, Professorin an der Muthesius Kunsthochschule Kiel, nimmt Anfang 2021 mit ihrer Bildhauereiklasse Kurs auf den Jenischpark und klopft beim Ernst Barlach Haus an. Nachdem im Vorjahr Studierende der Kunstgeschichte unser Museum mit der Barlach-Jubiläumsausstellung »Werden, das ist die Losung!« bespielt haben, schlägt nun die Stunde der jungen Künstlerinnen und Künstler: Sie präsentieren neue, teils eigens für diesen Ort geschaffene Arbeiten.

PREVIEW

WOODPECKERS ON SUET BALLS

Work by Elisabeth Wagner's sculpture class
(Muthesius University of the Arts and Design, Kiel)
14 February – 30 May 2021

Are woodpeckers the sculptors among the birds? In spring 2021 the artist Elisabeth Wagner, professor at the Muthesius University of the Arts and Design in Kiel, heads for the Jenischpark with her sculpture students and knocks on the door of the Ernst Barlach Haus. After students of art history curated the exhibition 'Becoming, That's the Word!' Scenes for Barlach's 150th Anniversary in spring 2020, now it's the turn of young artists, who will present new works, some of them specially created for this location.



Melina Bigale
Hecke / Hedge, 2018